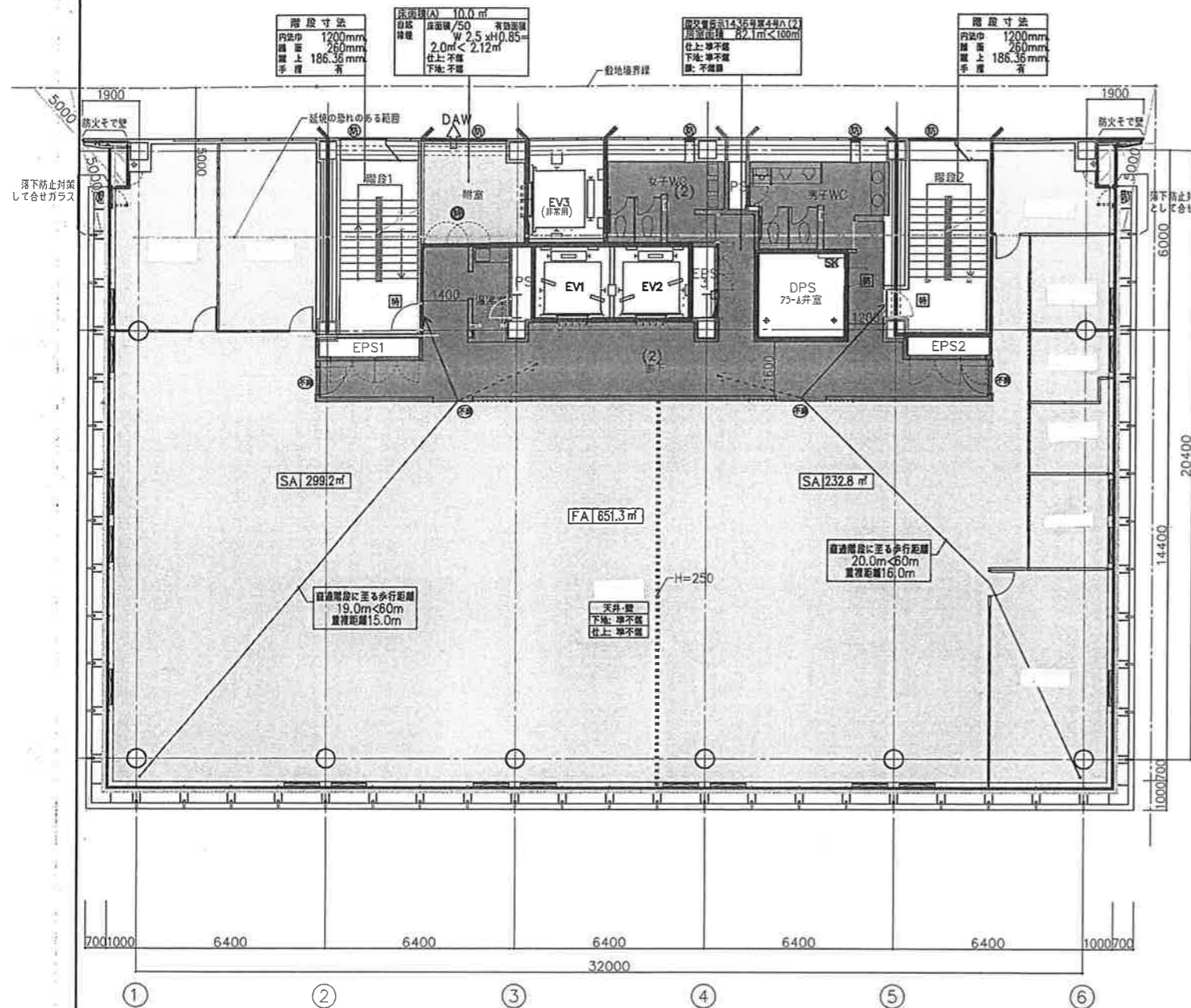
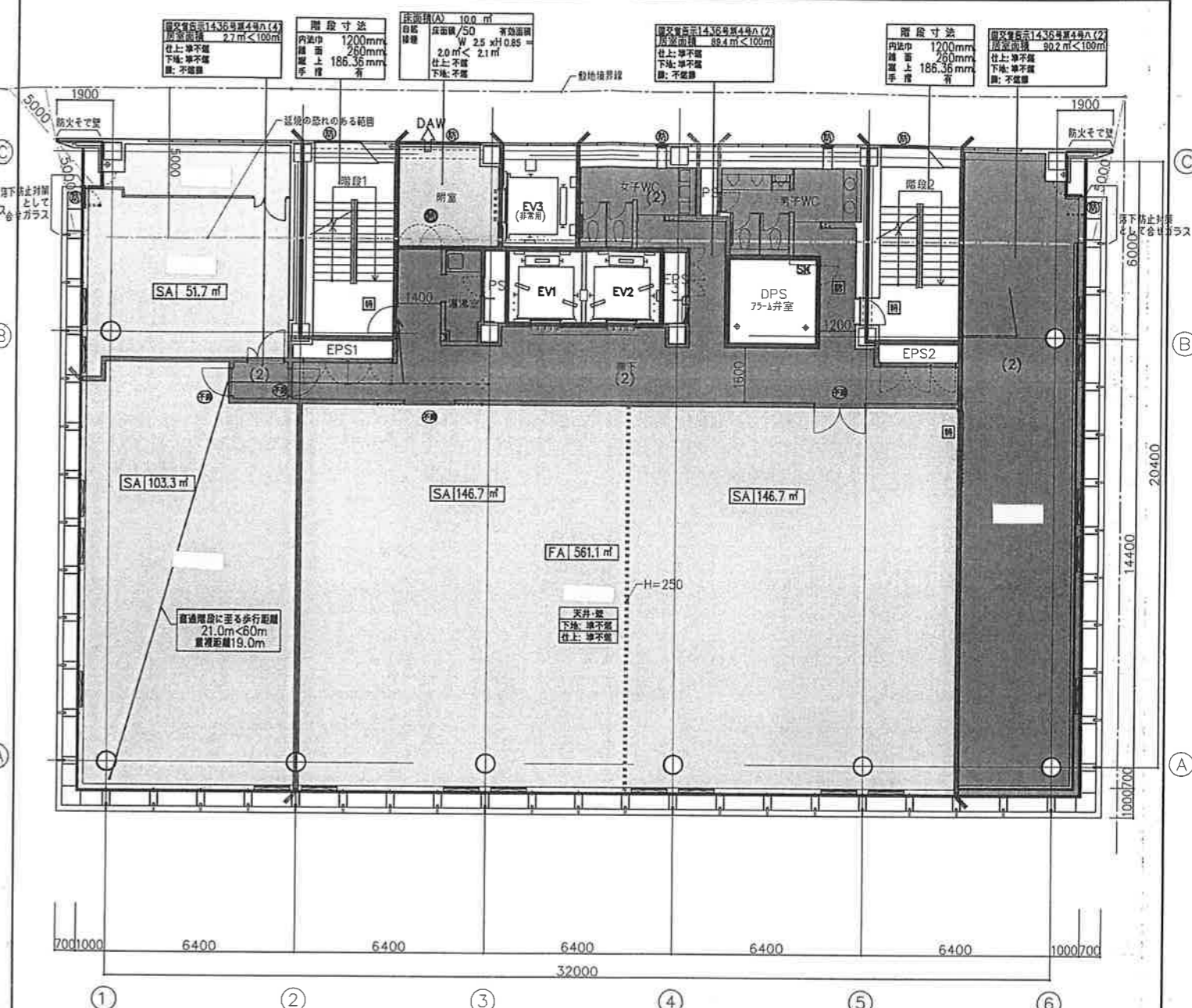


千葉県自治会館ブラインド等設置工事業務に係る質疑応答について

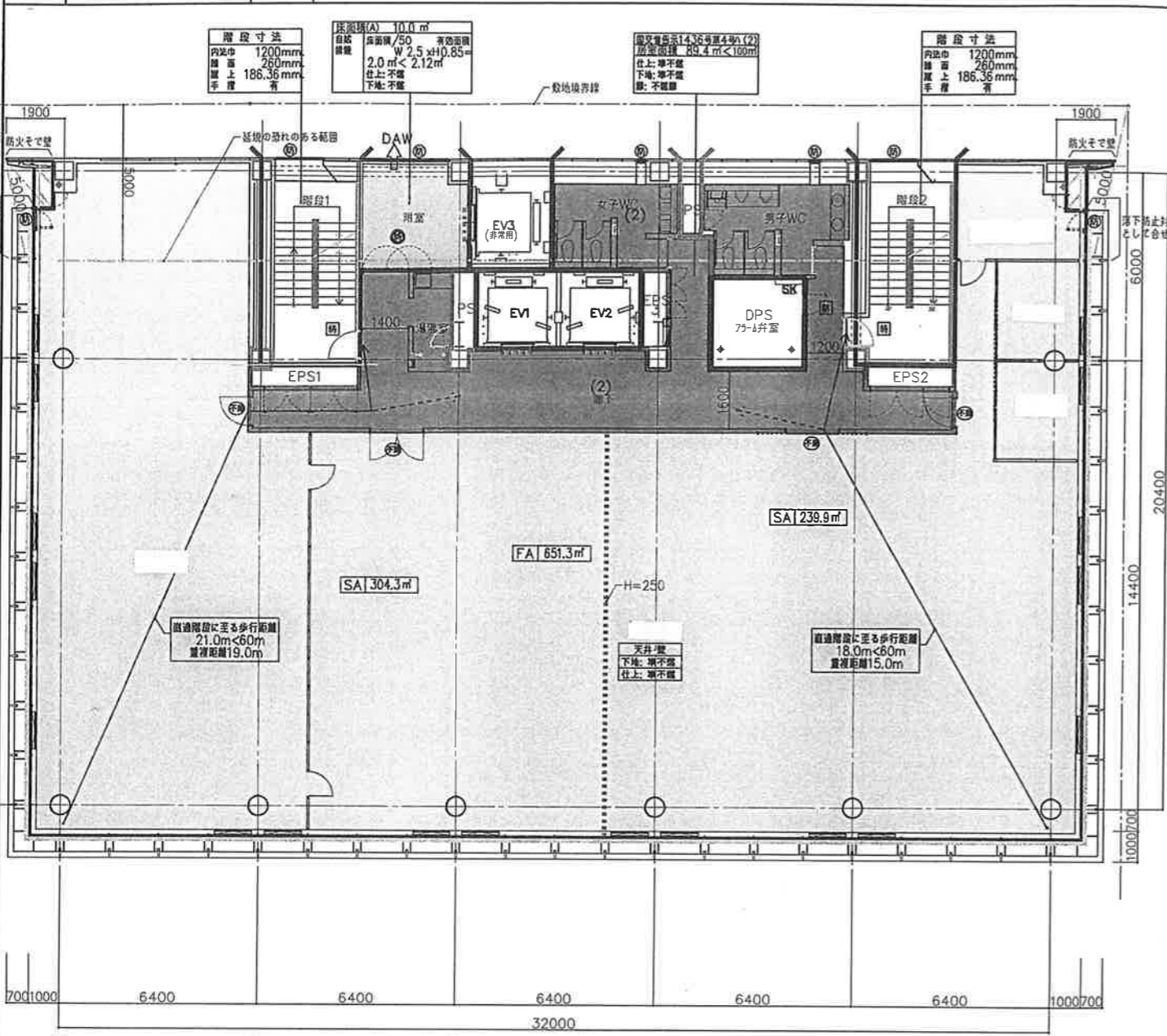
	質問事項	回答
1	設置するブラインドは、電動式、手動式、どちらになりますでしょうか。	提案頂くことになっております。
2	ブラインドは天井直付けと考えてよろしいでしょうか。	提案頂くこととなっております。
3	ブラインドの下地については、設置する箇所にすでに下地が配置されているものと考えてよろしいでしょうか。	設置場所及び設置方法にもよりますが、下地の準備をお願いいたします。
4	事前に該当箇所の平面図をいただくことは可能でしょうか。	2階から8階までの平面図を添付します。
5	作業は、土日の日中作業でよろしいでしょうか。	そのとおりです。
6	部屋によって、選定の製品グレードの違いはありますか。	提案頂くこととなっております。



凡例	
—	防火区画 (兼防煙区画)
—	防煙区画 (間仕切壁)
—	防煙区画 (垂れ壁)
.....	延焼の恐れのある部分
Ⓜ	常時閉鎖式特定防火設備
Ⓜ	常時閉鎖式防火設備
Ⓜ	常時閉鎖式煙感連動特定防火設備
Ⓜ	常時閉鎖式煙感連動防火設備
Ⓜ	防火設備
Ⓜ	常時閉鎖式不燃扉
DAW	自動排煙有効開口
FA	防火区画面積(m ²)
SA	防煙区画面積(m ²)
☐	機械排煙口(天井付)
☐	自然排煙
☐	機械排煙
(1)	平成12年告示1436号第四号ハ(1)
(2)	平成12年告示1436号第四号ハ(2)
(3)	平成12年告示1436号第四号ハ(3)
(4)	平成12年告示1436号第四号ハ(4)
(一)	平成12年告示1436号第四号ニ

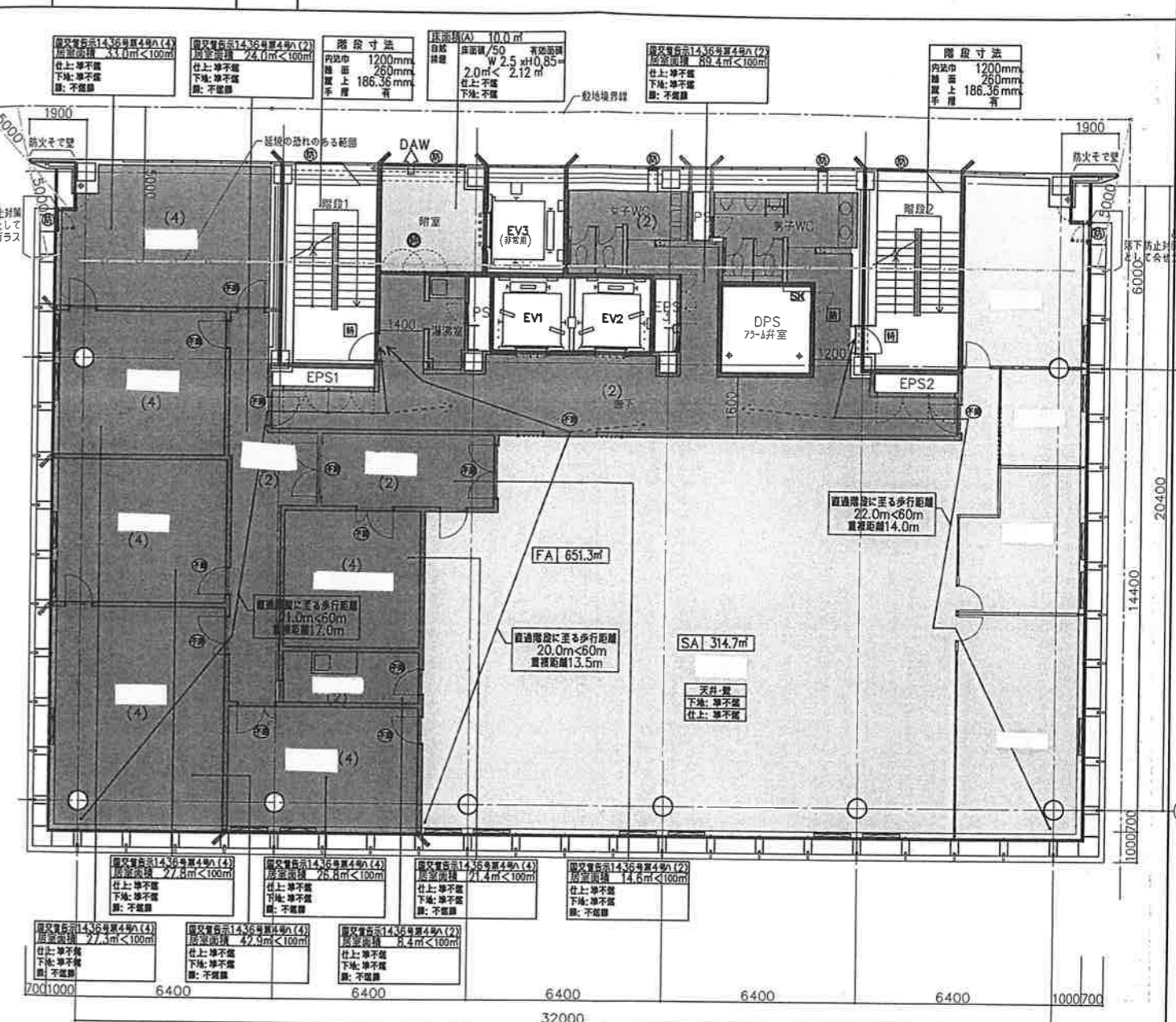


凡例	
—	防火区画 (兼防煙区画)
—	防煙区画 (間仕切壁)
—	防煙区画 (垂れ壁)
.....	延焼の恐れのある部分
Ⓜ	常時閉鎖式特定防火設備
Ⓜ	常時閉鎖式防火設備
Ⓜ	常時閉鎖式煙感連動特定防火設備
Ⓜ	常時閉鎖式煙感連動防火設備
Ⓜ	防火設備
Ⓜ	常時閉鎖式不燃扉
DAW	自動排煙有効開口
FA	防火区画面積(m ²)
SA	防煙区画面積(m ²)
☐	機械排煙口(天井付)
☐	自然排煙
☐	機械排煙
(1)	平成12年告示1436号第四号ハ(1)
(2)	平成12年告示1436号第四号ハ(2)
(3)	平成12年告示1436号第四号ハ(3)
(4)	平成12年告示1436号第四号ハ(4)
(一)	平成12年告示1436号第四号ニ



7001000 6400 6400 6400 6400 6400 10007000

凡例	
	防火区画 (兼防煙区画)
	防煙区画 (間仕切壁)
	防煙区画 (垂れ壁)
	延焼の恐れのある部分
	常時閉鎖式特定防火設備
	常時閉鎖式防火設備
	随時閉鎖式煙感連動特定防火設備
	随時閉鎖式煙感連動防火設備
	防火設備
	常時閉鎖式不燃扉
	DAW
	防火区画面積(m²)
	SA 防煙区画面積(m²)
	機械排煙口(天井付)
	自然排煙
	機械排煙
	平成12年告示1436号第四号ハ(1)
	平成12年告示1436号第四号ハ(2)
	平成12年告示1436号第四号ハ(3)
	平成12年告示1436号第四号ハ(4)
	平成12年告示1436号第四号ニ

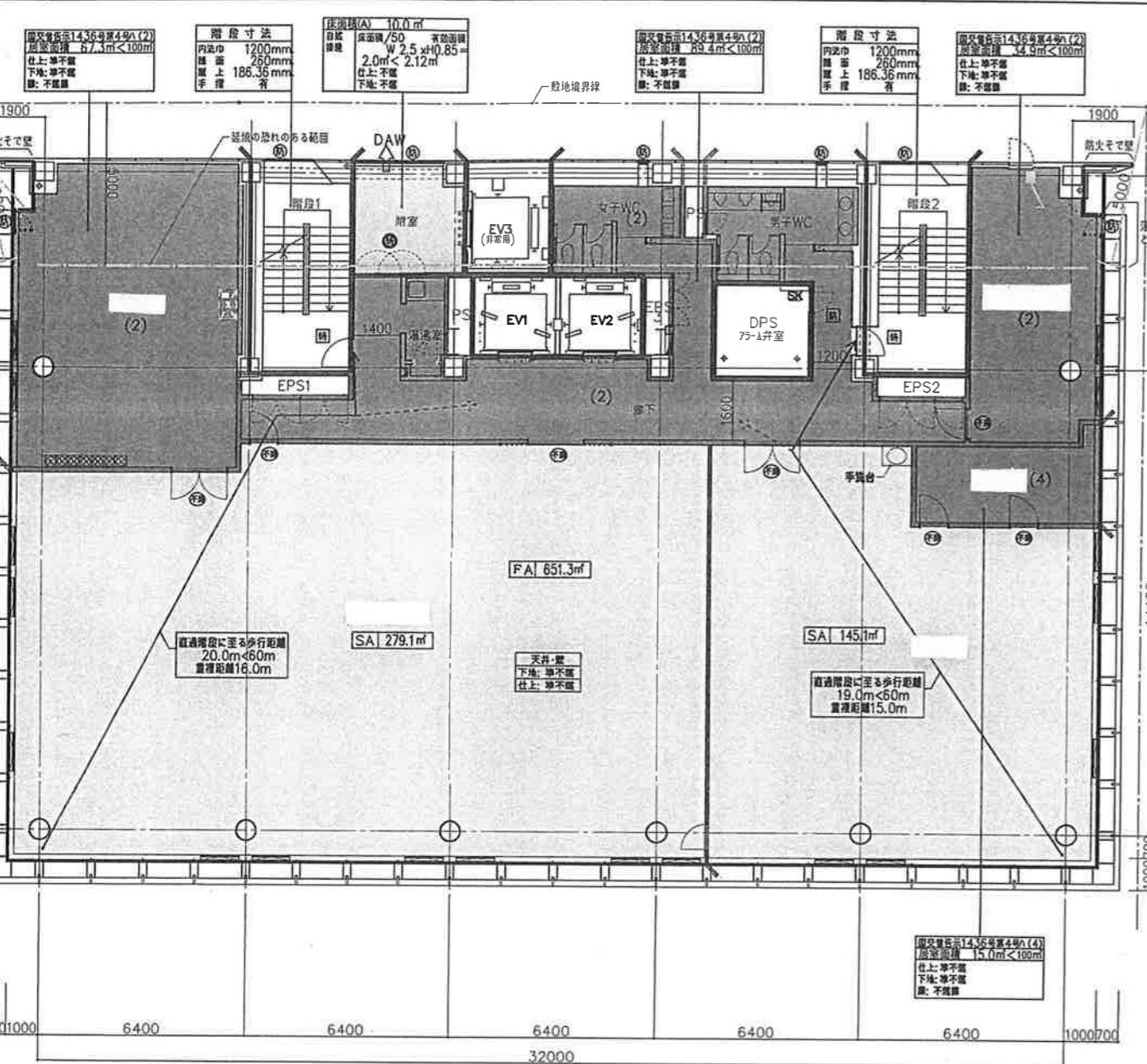


7001000 6400 6400 6400 6400 6400 10007000

凡例	
	防火区画 (兼防煙区画)
	防煙区画 (間仕切壁)
	防煙区画 (垂れ壁)
	延焼の恐れのある部分
	常時閉鎖式特定防火設備
	常時閉鎖式防火設備
	随時閉鎖式煙感連動特定防火設備
	随時閉鎖式煙感連動防火設備
	防火設備
	常時閉鎖式不燃扉
	DAW
	防火区画面積(m²)
	SA 防煙区画面積(m²)
	機械排煙口(天井付)
	自然排煙
	機械排煙
	平成12年告示1436号第四号ハ(1)
	平成12年告示1436号第四号ハ(2)
	平成12年告示1436号第四号ハ(3)
	平成12年告示1436号第四号ハ(4)
	平成12年告示1436号第四号ニ

施工	
竣工	
検査	
監工	

1 6階平面図 1/100

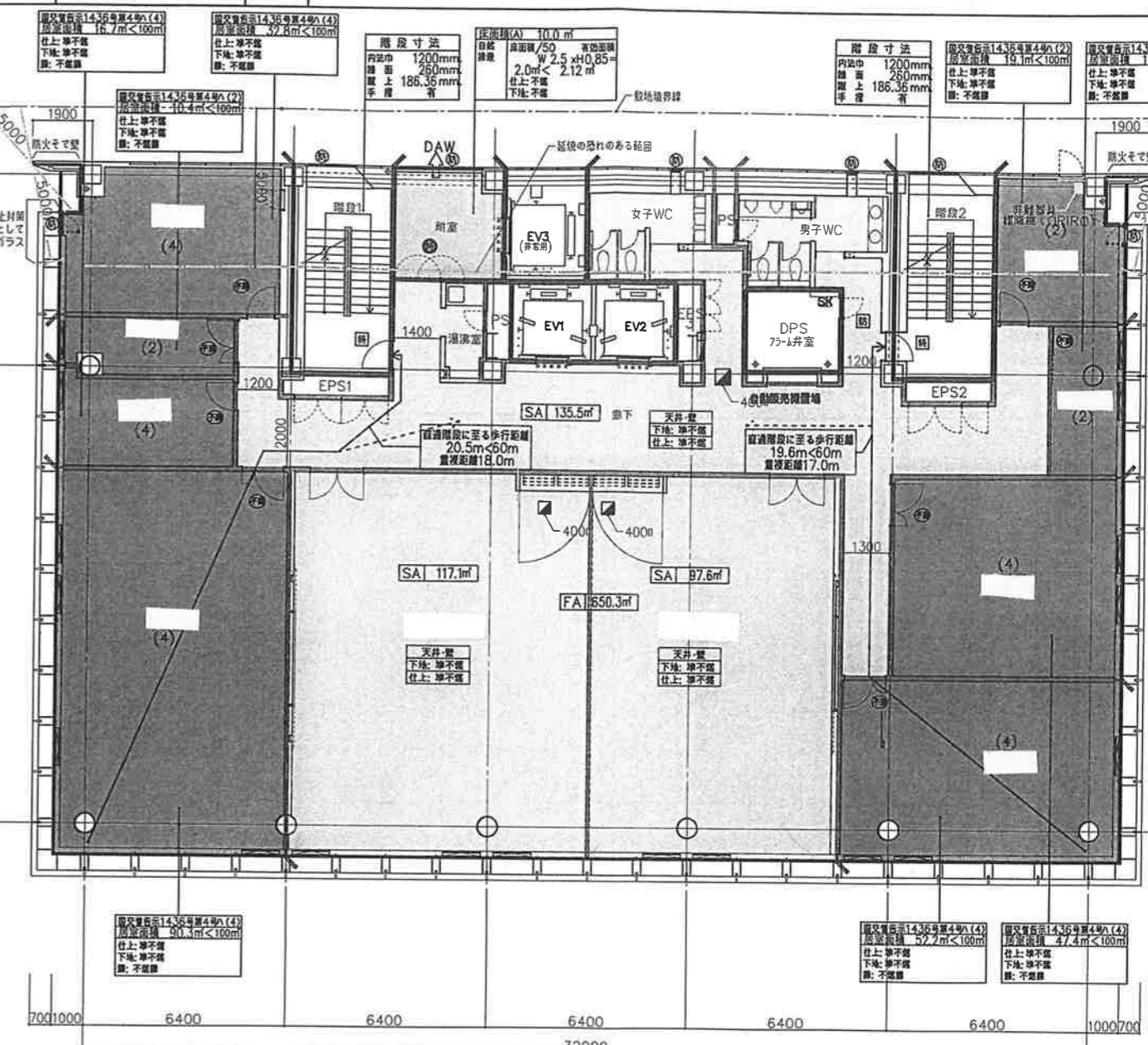


700|1000 6400 6400 6400 6400 6400 1000|700
32000

凡例	
	防火区画 (兼防煙区画)
	防煙区画 (間仕切壁)
	防煙区画 (垂れ壁)
	延焼の恐れのある部分
	常時閉鎖式特定防火設備
	常時閉鎖式防火設備
	随時閉鎖式煙感連動特定防火設備
	随時閉鎖式煙感連動防火設備
	防火設備
	常時閉鎖式不燃扉
	自動排煙有効開口
	防火区画面積(m²)
	防煙区画面積(m²)
	機械排煙口(天井付)
	自然排煙
	機械排煙
	平成12年告示1436号第四号ハ(1)
	平成12年告示1436号第四号ハ(2)
	平成12年告示1436号第四号ハ(3)
	平成12年告示1436号第四号ハ(4)
	平成12年告示1436号第四号ニ

竣工	
竣工	
竣工	
竣工	

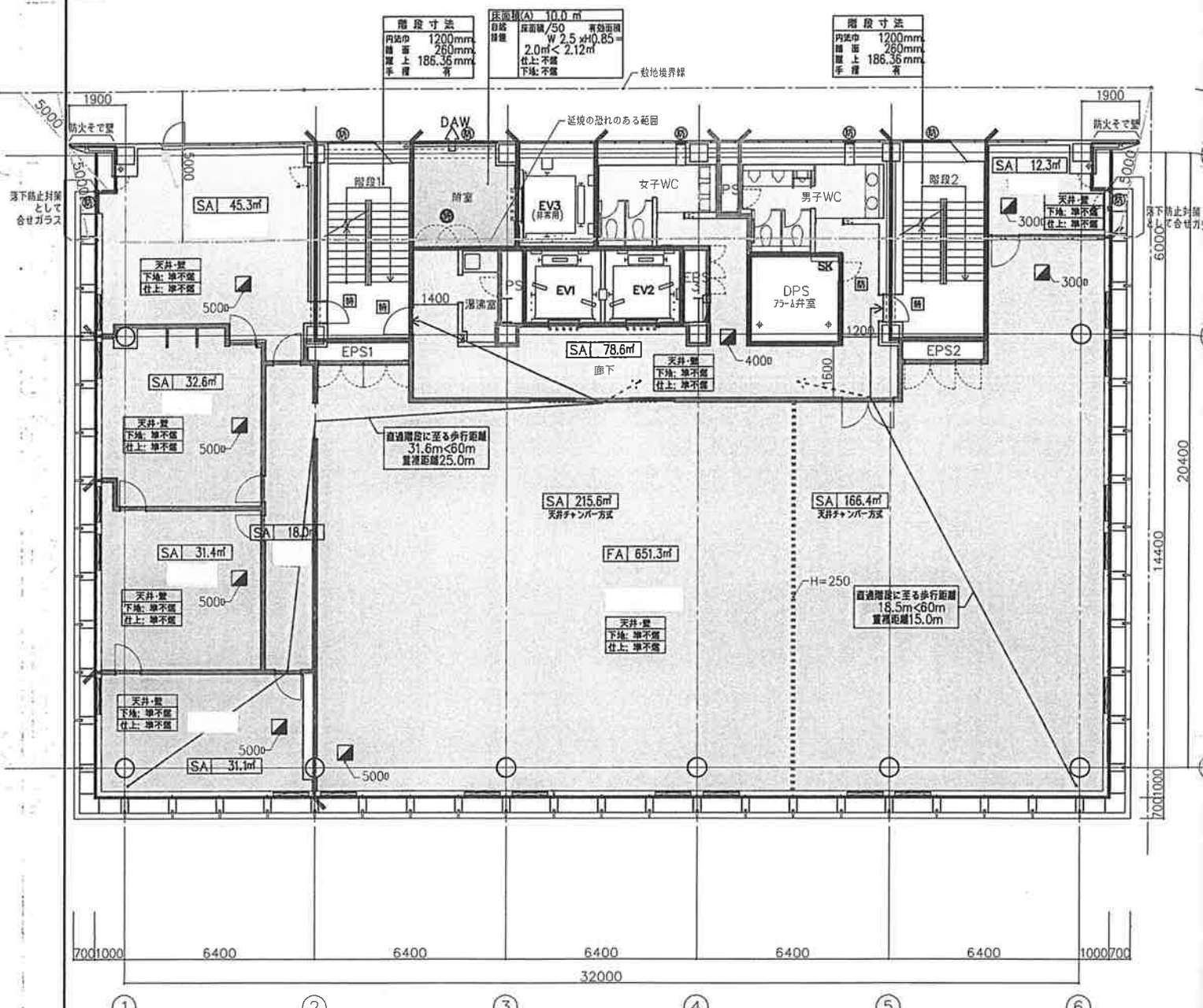
2 7階平面図 1/100



700|1000 6400 6400 6400 6400 6400 1000|700
32000

凡例	
	防火区画 (兼防煙区画)
	防煙区画 (間仕切壁)
	防煙区画 (垂れ壁)
	延焼の恐れのある部分
	常時閉鎖式特定防火設備
	常時閉鎖式防火設備
	随時閉鎖式煙感連動特定防火設備
	随時閉鎖式煙感連動防火設備
	防火設備
	常時閉鎖式不燃扉
	自動排煙有効開口
	防火区画面積(m²)
	防煙区画面積(m²)
	機械排煙口(天井付)
	自然排煙
	機械排煙
	平成12年告示1436号第四号ハ(1)
	平成12年告示1436号第四号ハ(2)
	平成12年告示1436号第四号ハ(3)
	平成12年告示1436号第四号ハ(4)
	平成12年告示1436号第四号ニ

竣工	
竣工	
竣工	
竣工	



凡例	
——	防火区画 (兼防煙区画)
——	防煙区画 (間仕切壁)
.....	防煙区画 (垂れ壁)
.....	延焼の恐れのある部分
Ⓜ	常時閉鎖式特定防火設備
Ⓜ	常時閉鎖式防火設備
Ⓜ	随時閉鎖式煙感運動特定防火設備
Ⓜ	随時閉鎖式煙感運動防火設備
Ⓜ	防火設備
Ⓜ	常時閉鎖式不燃扉
DAW	自動排煙有効開口
FA	防火区画面積(m ²)
SA	防煙区画面積(m ²)
■	機械排煙口(天井付け)
□	自然排煙
□	機械排煙
(1)	平成12年告示1436号第四号ハ(1)
(2)	平成12年告示1436号第四号ハ(2)
(3)	平成12年告示1436号第四号ハ(3)
(4)	平成12年告示1436号第四号ハ(4)
(ニ)	平成12年告示1436号第四号ニ

竣工					
竣工					
監理					
施工					